

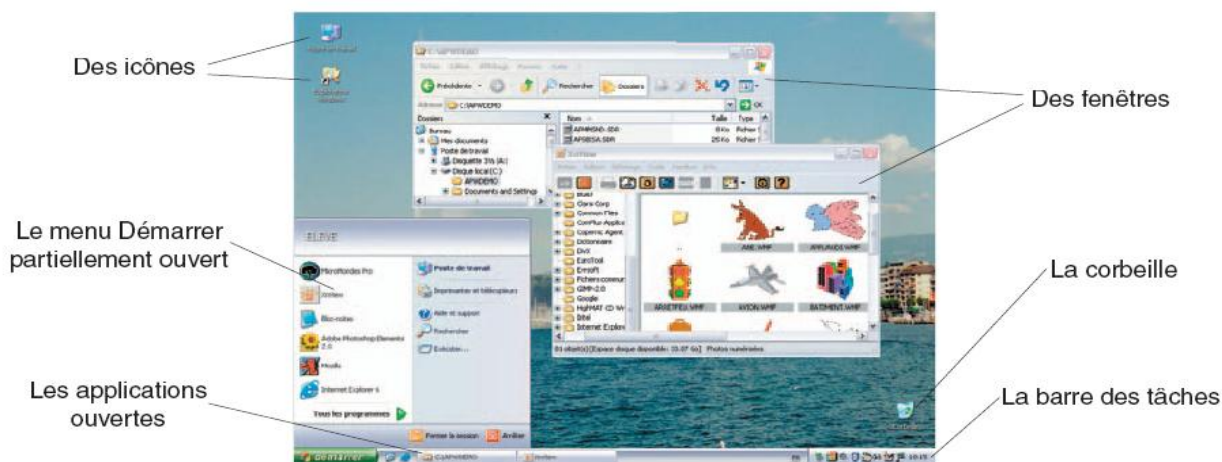
1. Introduction au système «Windows»

Pour démarrer votre ordinateur et pouvoir l'utiliser, il doit disposer d'un logiciel de base appelé Système d'exploitation, Windows XP est l'un des Systèmes d'exploitation les plus utilisés dans le monde, c'est une interface simplifiée pour utiliser l'ordinateur et exécuter les différents programmes qui contient.

Le mot Windows signifie tout simplement « Fenêtres ». Windows permet l'exécution de plusieurs applications (programmes) à la fois, chaque application s'exécute dans une fenêtre à part. Vous pouvez ainsi voir simultanément une fenêtre dans laquelle vous pourrez utiliser la calculatrice de Windows, une deuxième dans laquelle vous pourrez écrire du texte, alors qu'une troisième vous permettra d'écouter la musique.

2. Présentation du Bureau

Lorsque l'on allume l'ordinateur, Windows démarre automatiquement et affiche ce que l'on appelle **LE BUREAU**, sur le bureau de Windows vous allez trouver les objets suivants :



L'image peut-être différente selon la configuration.

La souris :

La petite flèche qui se déplace sur l'écran est appelée Souris : c'est un pointeur vers la position qu'on veut manipuler. Une souris dispose de deux ou trois boutons.

Le bouton gauche sert :

- 1 À sélectionner (choisir) des éléments du bureau par un « clic » : appui sur le bouton lorsque le pointeur de la souris se trouve sur un élément.
- 2 À lancer des actions par un « double-clic » : séquence rapide faisant intervenir un clic, puis un relâchement du bouton immédiatement suivi d'un autre clic.


Le bouton droit sert :

- 1 À faire apparaître une liste d'actions à réaliser sur l'élément situé sous le pointeur de la souris. Cette liste est appelée «menu contextuel» car dépend fortement de l'endroit où se trouve la souris.

La molette (roue) :

2 Permet de faire défiler le contenu des documents lorsque celui-ci ne peut apparaître intégralement à l'écran.

Remarque :

Si la souris prend la forme  ceci signifie que l'ordinateur est occupé car il est en train de travailler sur la dernière action lancée.

2.1 Les icônes

Ce sont des petits dessins qui représentent le plus souvent des **Applications**, ou des **Dossiers** ou des **Documents**. On clique dessus pour ouvrir le programme ou le document correspondant. Seuls les programmes les plus utilisés ont leur icône sur le bureau. Les autres applications sont lancées par le bouton **Démarrer**. Parmi les icônes du bureau il faut reconnaître essentiellement :



2.2 La barre des tâches

En bas du bureau se trouve la barre de tâches, si aucun programme n'est en cours d'exécution, la Barre des tâches ressemblerait à ceci.



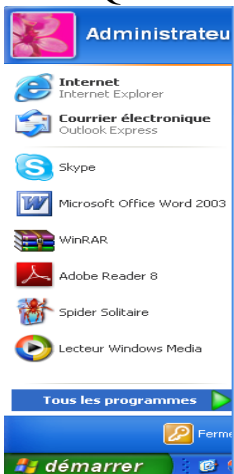
Elle contient :

- ▶ Le bouton démarrer sur la gauche qui permet de développer le menu démarrer qui permet lui-même d'accéder à toutes les fonctions de Windows.
- ▶ L'horloge à droite (qui donne l'heure) et permet en positionnant le pointeur dessus d'obtenir la date.
- ▶ La barre de notifications (à gauche de l'horloge), contient tous les utilitaires chargés en mémoire (taches de fond). Par exemple l'antivirus ou l'icône de réglage du son.
- ▶ La zone bleue centrale sur laquelle apparaîtra un bouton à chaque fois qu'un programme est lancé.

Si on lance Démarrer / Programme / Accessoire / **WordPad** on devrait obtenir ceci

2.3 Le menu **Démarrer**

Quand vous cliquez sur le bouton vous obtenez le menu suivant :



Lancer un programme

- ▶ Cliquez sur le bouton démarrer
- ▶ Pointez sur "tous les programmes" les rubriques terminées par une flèche comportent des sous menus.
- ▶ Pointez sur "Accessoires" puis cliquez sur Paint par exemple.



Pour fermer le programme, cliquez sur le bouton dans le coin supérieur droit de la fenêtre du programme

3. Présentation d'une fenêtre

Les fenêtres servent de cadre pour l'exécution des applications, on peut lancer de nouvelles applications sans fermer les précédentes, chacune s'exécute dans une fenêtre.

1. La barre de titre : Contient le nom de l'application actuellement exécutée ainsi que le nom du document de travail.

2. Barre de menu : Un clic sur un mot de cette barre fait apparaître une liste de commandes.

3. Barre d'outils : Des boutons représentatifs permettent de lancer plus rapidement certaines commandes des menus.

4. Barre d'état : Contient des messages d'information sur l'action réalisée par une commande de la barre de menu.

5. Zone du document : Dans cette zone apparaît le contenu du document de travail.



6. Bouton Fermer : Un clic sur ce bouton ferme irrémédiablement la fenêtre.



7. Bouton Agrandir : Un clic sur ce bouton agrandit au maximum la fenêtre. Ce bouton est alors



remplacé par le bouton qui permet de redonner à la fenêtre ses taille et position d'origine.



8. Bouton Réduire : La fenêtre devient invisible mais pourra être affichée de nouveau par un clic sur le bouton représentant son titre sur la barre de tâches.

Remarques :

1 Pour déplacer une fenêtre : Amenez votre souris sur la barre de titre, cliquez, maintenez et faites rouler.



2 Pour dimensionner une fenêtre : Amenez votre souris sur le contour de la fenêtre, votre souris change d'aspect cliquez, maintenez et tirer.